

Пресс-релиз Генерального консульства Японии  
в Санкт-Петербурге

**Объявление о проведении «1-го командного турнира по рэндзю на Кубок Генерального консула Японии в Санкт-Петербурге»**

Дорогие петербуржцы и жители Ленинградской области!

Генеральное консульство Японии в Санкт-Петербурге с радостью объявляет о проведении «1-го командного турнира по рэндзю на Кубок Генерального консула Японии в Санкт-Петербурге» 6 – 10 января 2016 года, организуемого Клубом любителей рэндзю Санкт-Петербурга и Генеральным консульством Японии в Санкт-Петербурге при поддержке игрового портала <http://logic-games.spb.ru/>.

Рэндзю – это настольная логическая игра для двух игроков. Время рождения этой игры – XX век до новой эры, что позволяет считать рэндзю одной из самых древних логических игр. Правила игры похожи на правила «крестиков-ноликов», но в рэндзю играют на квадратном поле 15 на 15. С правилами этой игры вы можете подробно ознакомиться на нижеуказанных страницах: <https://sites.google.com/site/renjurussia/pravila/pravila-igry-rendzu> (на русском языке); <http://renju.net/study/rules.php> (на английском языке).

**Дата проведения турнира:** 6 – 10 января 2016 года;

**Место проведения:** Копи-Центр на ул. Восстания 1, г.Санкт-Петербург (зал на 3-м этаже);

**Программа:**

6 января

19:00 - открытие, жеребьёвка команд участников

7 января

10:00 – 1-й тур

15:00 – 2-й тур

8 января

09:30 – 3-й тур

13:30 – 4-й тур

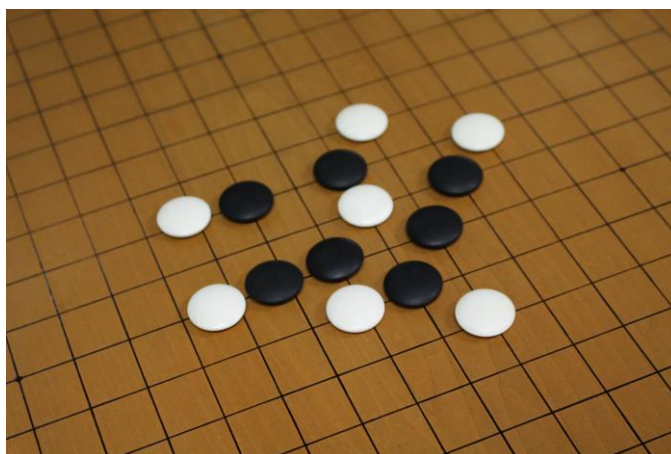
17:30 – 5-й тур

9 января

10:00 – 6-й тур

15:00 – 7-й тур

10 января



09:30 – 8-й тур

13:30 – 9-й тур

17:30 - награждение, закрытие

Запись на участие: по электронной почте [porthos@bk.ru](mailto:porthos@bk.ru) (Павел Сальников)

Просим указать следующие сведения:

- Регион, который представляет команда;
- ФИО и место проживания каждого участника;

\* Заявку может подать только представитель команды, состоящей из 4 или 5 участников, которые умеют играть в рэндзю (пятый игрок – запасной: матч между командами проходит на 4 досках. По решению капитана команда может выступить без запасного игрока).

Турнирный взнос: до 1,000 рублей за одну команду. Взнос оплачивается 6 января в месте проведения г-ну Сальникову П. наличными.

Для победивших команд консульство подготовило призы – кубки и медали.

Ждем Вашего активного участия в турнире!

23 декабря 2015 года

-----  
Дополнительная информация:

1. Культурно-информационный отдел Генерального консульства Японии в Санкт-Петербурге  
тел.: +7-(812)-336-7674

E-mail: [bunka@px.mofa.go.jp](mailto:bunka@px.mofa.go.jp)

2. Представитель Клуба любителей рэндзю Санкт-Петербурга г-н Павел Сальников

E-mail: [porthos@bk.ru](mailto:porthos@bk.ru)

3. Полезные ссылки

Сайт Международной Федерации рэндзю:

[http://renju.net/media/tourninfo.php?tournament\\_id=1708](http://renju.net/media/tourninfo.php?tournament_id=1708)

Сайт Ассоциации рэндзистов:

<https://sites.google.com/site/renjurussia/novosti/otkrytyjmezhdunarodnyjkomandnyjturnir>

Группы турнира Вконтакте:

[http://vk.com/topic-71345941\\_33047553](http://vk.com/topic-71345941_33047553)

<https://vk.com/event110072169>